

# RESPONSABILITÉ SOCIÉTALE d'ENTREPRISE



« EPSYL s'engage pleinement en faveur de l'humain, de l'environnement et du social par ses initiatives internes et sa participation à des projets ambitieux répondant aux enjeux de demain comme le projet ITER. »

Didier Marsacq



# 01 Préambule

Gouvernance et stratégie

# 02 Démarche environnementale

Actions éco-responsables

# 03 Politique sociale

Insertion sociale et implication au management participatif

# 04 Activité économique

Participation à une R&D et à des projets vertueux



# Préambule

Gouvernance et stratégie

“

## Politique RSE

Depuis plusieurs années, **EPSYL** s'est engagée dans une démarche de Responsabilité Sociétale d'Entreprise au travers de ses **actions environnementales**, de sa **politique sociale** et de sa **contribution à des projets économiques** s'inscrivant dans une **dynamique vertueuse et durable**.

Cet engagement accompagne la volonté d'une croissance équilibrée et **basée sur l'adhésion de tous**.



Didier MARSACQ  
Président D'EPSYL

”



A landscape of wind turbines on a snowy hillside under a blue sky with clouds. The turbines are scattered across the rolling hills, with some in the foreground and others in the distance. The sky is a deep blue with soft, white clouds. The overall scene is clean and modern, representing sustainable energy.

# Démarche environnementale

Actions éco-responsables

# Engagements

## Réduire l'impact environnemental d'EPSYL

**Diminuer les émissions de gaz** à effet de serre (GES)

**Impliquer les salariés** dans une démarche éco-responsable

**Développer des activités cohérentes** avec nos engagements

**Créer des partenariats durables** avec des acteurs œuvrant pour la compensation carbone



# Politique de réduction des émissions de gaz à effet de serre

## Structure

Réduction de notre consommation énergétique structurelle

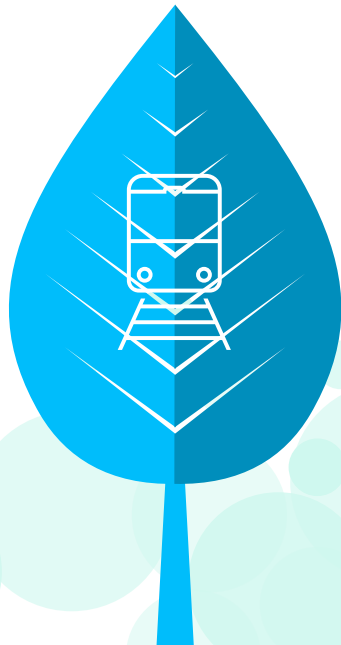
en rendant nos locaux et nos équipements plus économes



## Déplacements

Limitation de nos déplacements professionnels en avion et en voiture

en favorisant le train et les téléconférences



## Métier

Amélioration de nos méthodes de travail

afin de réduire la consommation d'énergies, directes et indirectes, dans nos métiers



## Achats

Augmentation de nos achats écoresponsables

pour intégrer des critères environnementaux dans notre politique d'achats



## Compensation

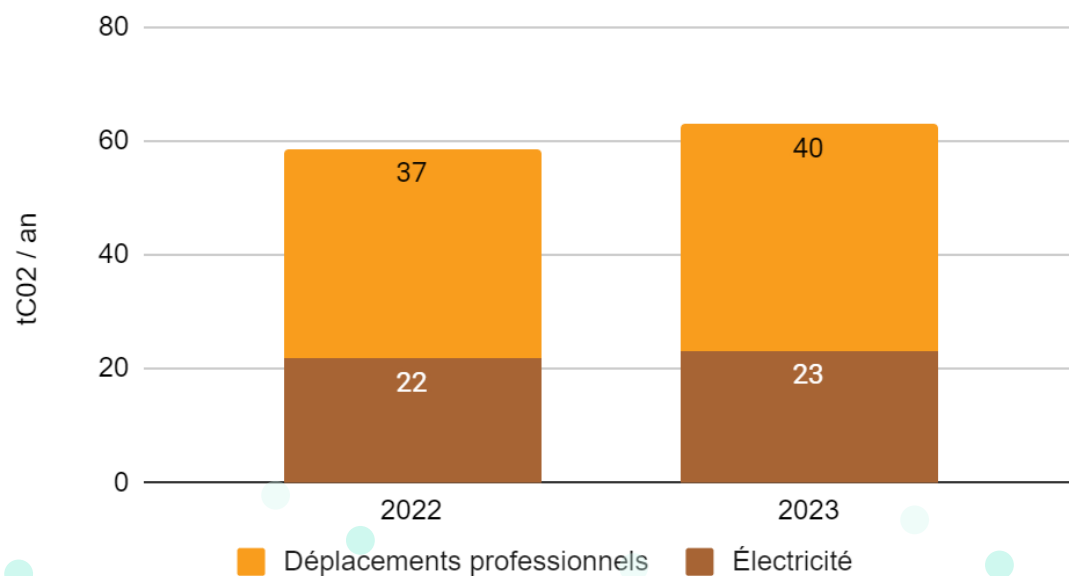
Action en faveur de notre compensation carbone

visant à compenser nos émissions de GES



# Bilans et objectifs

## Empreinte carbone



Revenus 2023 : 23M€ (20M€ en 2022)

Effectifs 2023 : 320 (280 en 2022)

### Les projections pour les 3 ans à venir

Diminution de **5** % des gaz à effet de serre émis par notre consommation électrique (liée au scope 2)

Diminution de **10** % des gaz à effet de serre émis par nos déplacements professionnels (liés au scope 3)

Émissions liées à la production de l'électricité consommée (énergie indirecte - scope 2)

Émissions liées aux déplacements professionnels (émissions indirectes - scope 3)



# Actions

## Structure

**Réduction de notre consommation énergétique structurelle**

en rendant nos locaux et nos équipements plus économes

**Favoriser les énergies renouvelables** pour la consommation électrique de nos locaux

**Extinction des équipements électriques** hors plages de travail

**Utilisation de matériel basse consommation** pour les éclairages

**Diminution du delta de température** entre l'extérieur et l'intérieur des locaux

**Valorisation de la chaleur produite** par les équipements informatique



# Actions

## Déplacements

**Limitation de nos déplacements professionnels en avion et en voiture**

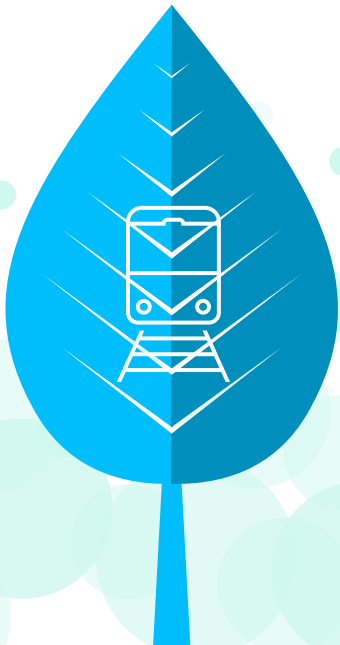
en favorisant le train et les téléconférences

**Migration du parc automobiles** vers des véhicules électriques ou hybrides

**Réduction des déplacements professionnels** en privilégiant les réunions en distanciel

**Diminution des trajets domicile-travail** avec les jours de télétravail hebdomadaires

**Evitement des embouteillages** grâce à la souplesse dans l'aménagement des horaires de présence



# Actions

## Métier

### Amélioration de nos méthodes de travail

afin de réduire la consommation d'énergies, directes et indirectes, dans nos métiers

**Amélioration de nos méthodes de modélisation** afin de réduire les temps de calculs

**Optimisation des algorithmes** et du code des produits logiciels

**Réduction de l'empreinte carbone numérique** en limitant les données informatiques stockées et les messages électroniques

**Favoriser les expériences numériques** pour économiser l'énergie et la matière



# Actions

## Achats

### Augmentation de nos achats éco-responsables

pour intégrer des critères environnementaux dans notre politique d'achats



**Intégrer des critères environnementaux** dans la sélection de nos fournisseurs

**Privilégier les produits respectueux de l'environnement** ayant un indice de réparabilité élevé

**Etudier l'acquisition de matériel reconditionné** et durables

**Développer des partenariats avec des fournisseurs locaux** pour limiter l'empreinte carbone



# Actions

## Compensation

Action en faveur de  
notre compensation  
carbone

visant à compenser nos  
émissions de GES

**Développer des mécénats** avec des associations qui luttent pour maintenir la biodiversité

**Participer à des challenges sportifs** pour sensibiliser aux enjeux pour la planète





# Politique sociale

Bien-être au travail

# Engagements

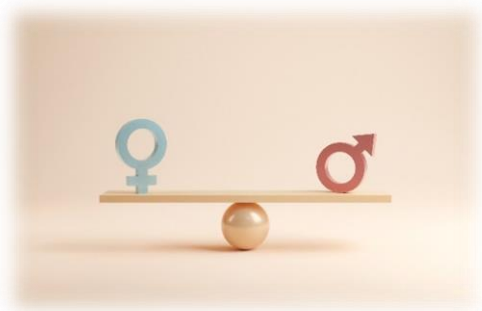
## Donner un sens au travail

**Impliquer les salariés** pour faire progresser l'entreprise

**Préserver une dimension humaine** dans l'organisation du travail sans discrimination

**Développer les compétences** et l'efficacité des collaborateurs

**Offrir une qualité de vie au travail** en gérant la santé, la sécurité et le stress



# Politique RH

## Égalité

### Intégration sans discrimination

grâce à une éthique RH axée sur l'égalité des chances

## Implication

### Participation des salariés

aux décisions et aux actions économiques, environnementales et de sécurité

## Écoute

### Prise en compte des aspirations des salariés

par des initiatives sociales contribuant à l'épanouissement au travail

## Transparence

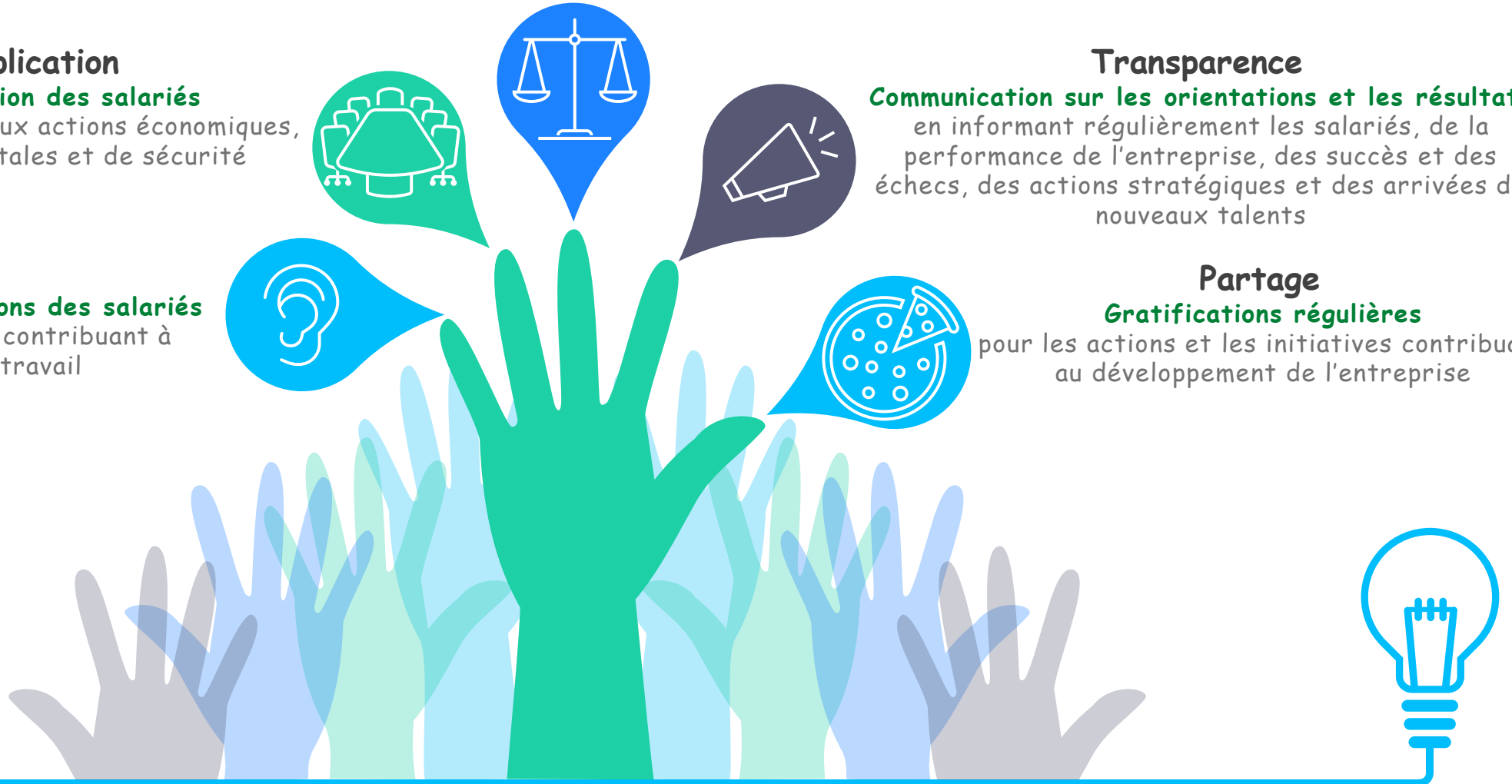
### Communication sur les orientations et les résultats

en informant régulièrement les salariés, de la performance de l'entreprise, des succès et des échecs, des actions stratégiques et des arrivées de nouveaux talents

## Partage

### Gratifications régulières

pour les actions et les initiatives contribuant au développement de l'entreprise





# Bilans et objectifs

## Index d'égalité professionnelle

Pour 2022, EPSYL obtient le score de **74/100**

Parité parmi  
les 10 plus hautes  
rémunérations

5/10

Ecart de rémunération  
femmes-hommes

39/40

15/15

Nombre de  
salariées augmentées  
à leur retour  
de congé de maternité

15/35

Ecart de répartition  
des augmentations individuelles

Les projections pour les **3 ans à venir**

Progression sur l'écart de répartition des augmentations individuelles



## Écoute

**Prise en compte des aspirations des salariés** par des initiatives sociales contribuant à l'épanouissement au travail

# Actions

## Conciliation de la vie professionnelle et personnelle

**Charte télétravail** permettant de faire régulièrement du travail à distance

**Aménagement des horaires de travail** pour faciliter l'organisation entre vie professionnelle et personnelle

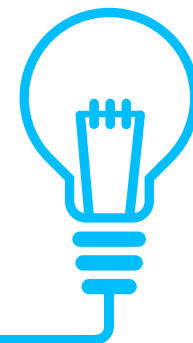
**Droit à la déconnexion** précisant les conditions de la disponibilité des salariés

**Bonnes pratiques pour une réunion efficace** encadrant les horaires de début et de fin

## Mobilité douce et durable

**Promotion du vélo** par la mise à disposition de stationnements sécurisés, de salles de douche et d'une prime

**Encouragement à l'utilisation des transports en commun** grâce à la prise en charge de 50% du prix des abonnements



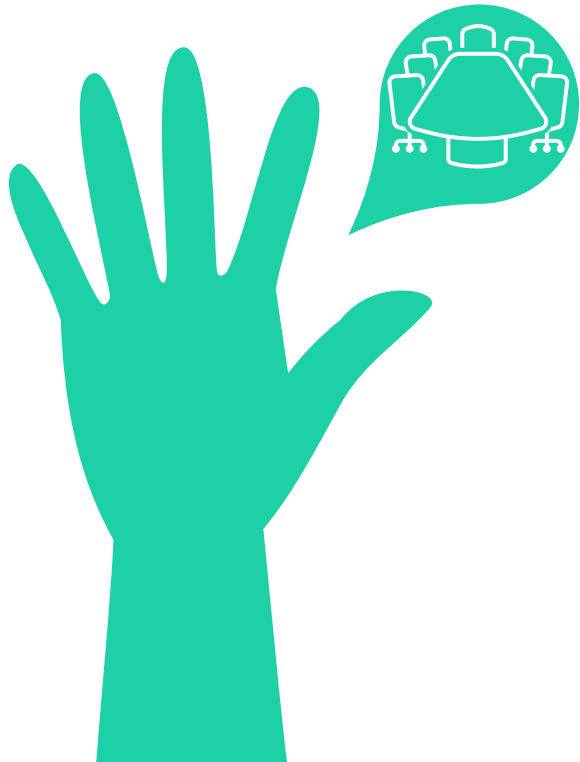
## Implication

**Participation des salariés**  
aux décisions et aux actions  
économiques, environnementale et  
de sécurité

## Actions

**Implication des salariés dans les démarches environnementales** par des appels à idées et une participation aux thématiques retenues par délibération

**Décisions collégiales sur la gestion des risques de santé/sécurité** au travers d'un Comité de Pilotage SSE composé du CSE, de salariés correspondants en sécurité, des RRH et RQSE, et de la Direction



## Égalité

**Intégration sans discrimination**  
grâce à une politique de RH axée  
sur l'égalité des chances

## Actions

**Règlement intérieur d'EPSYL engagé contre toute discrimination** notamment de race, de couleur, de religion, de handicap, d'âge, de sexe, d'orientation sexuelle, d'opinion politique, d'origine sociale

**Charte égalité professionnelle Homme Femme** pour l'équité en termes de recrutement, de rémunération équivalente à situation professionnelle équivalente, d'axe à la formation et de promotion

**Offres d'emplois ouvertes à toutes et à tous** sans distinction, sans restriction, sans favoritisme

**Index de l'égalité professionnelle Homme Femme** objectivité à une note supérieur à 75/100 prouvant la mise en œuvre de mesures efficaces



## Transparence

### Communication sur les orientations et les résultats

en informant régulièrement les salariés, de la performance de l'entreprise, des succès et des échecs, des actions stratégiques et des arrivées de nouveaux talents

## Actions

**Communication mensuelle de la performance d'EPSYL** envoyée par la Direction à l'ensemble des salariés incluant les résultats financiers, leur analyse et des points d'actualités

**Information mensuelle des effectifs, des recrutements/départ et de l'activité** au travers des réunions entre le CSE et la Direction



## Partage

### Gratifications régulières

pour les actions et les initiatives contribuant au développement de l'entreprise

## Actions

**Primes de cooptation** contribuant au développement d'EPSYL grâce à la recommandation de personnes appartenant aux réseaux des salariés pouvant correspondre à des profils recherchés

**Primes commerciales** versées à tous salariés hors commerce qui, par son action, permettra de gagner de nouveaux contrats

**Primes trimestrielles, d'intéressement, de participation, du partage de la valeur** accordées aux salariés en retour de leurs implications et de la performance de l'entreprise

**Aide au lancement et à l'accompagnement de start-up** pour les salariés ayant des projets entrepreneuriaux





# Activité économique

Participation à une R&D et à des projets vertueux

# Engagements

Travailler sur des activités ayant une  
composante de développement durable

**Réaliser des projets contractuels** dans le cadre de l'efficacité énergétique

**Participer à des thématiques de R&D** portant sur l'utilisation des énergies décarbonées





# R&D et Innovation

## Objectif

Augmenter la part d'activité (CA) dans le secteur des énergies décarbonées

## Actions

Etudes pour les solutions d'éclairages solaires autonomes de SUNNA DESIGN à destination de pays en développement

Projet de R&D sur le stockage de l'hydrogène en partenariat avec la société McPHY

Collaboration visant à intégrer des moteurs électriques dans les trains d'atterrissage des avions (GREEN TAXIING) avec le groupe SAFRAN

Etudes thermiques afin d'améliorer les propriétés isolantes des bâtiments et leur efficacité énergétique pour le compte des sociétés ACTIS ISOLATION et TECHNAL

